

BULLETIN D'ANALYSES

IDENTIFICATION DU PRODUIT

CLIENT: NOTO

NOM DU PRODUIT: Huile Broad Spectrum CBD 1500 mg – Citron Frais



ANALYSES PHYSICO-CHIMIQUES

Analyses Quantitative (HPLC) :

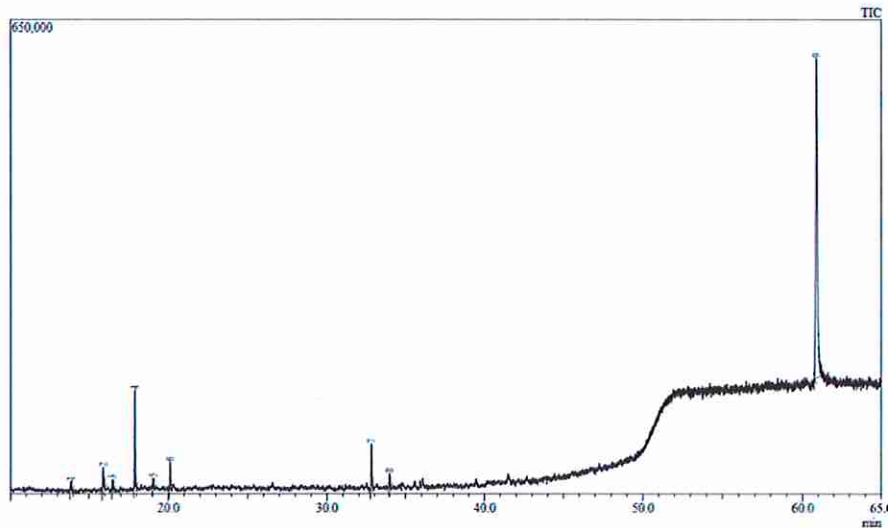
HPLC Agilent 1220

Analyte	Méthodes	LOD %	LOQ %	Masse %
CBD	HPLC-LEAF04	0,0012	0,0039	4,83
Δ^9 -THC	HPLC-LEAF04	0,0012	0,0039	ND
CBG	HPLC-LEAF04	0,0012	0,0039	0,24
CBC	HPLC-LEAF04	0,0012	0,0039	ND
CBN	HPLC-LEAF04	0,0012	0,0039	ND
ND : non détecté				
NQ : non quantifié				

Dans le cadre d'une analyse de sommités, en HPLC, une étape préalable de décarboxylation est nécessaire lors de la préparation de l'échantillon afin de transformer tous les cannabinoïdes présents sous forme acide en leur forme décarboxylée.

Analyses de composition (GC/MS) :

GC/MS Shimadzu QP 2010 SE



#Pic	Ret. Time min	Aire %	Nom	N° CAS	Type de composé
1	13,855	0,63	Pinene <alpha->	80-56-8	Terpène
2	15,893	2,65	Pinene <beta->	127-91-3	Terpène
3	16,480	0,95	Myrcene	123-35-3	Terpène
4	17,886	10,03	Limonene	138-86-3	Terpène
5	19,056	0,96	Terpinene <gamma->	99-85-4	Terpène
6	20,112	2,61	Terpinolene	586-62-9	Terpène
7	32,809	5,20	Caryophyllene <(E)->	87-44-5	Terpène
8	33,974	1,37	Humulene <alpha->	6753-98-6	Terpène
9	60,886		Cannabidiol (CBD)	13956-29-1	Cannabinoïde

Rédigé le : 06 Janvier 2021

Validé le : 06 Janvier 2021

Par : Anne-Karine GROSDÉMANGE

Par : Elie DOPPELT

Responsable CQ – Ingénieure en Chimie Analytique

Président
S.A.S LEAF
 AU CAPITAL DE 15 000 €
 31/33 RUE DU 8 MAI 1945
 94470 BOISSY SAINT LEGER
 TEL : 01.43.39.15.23
 E-mail : contact@lab-leaf.com
 RCS CRETEIL 818 276 651

Laboratoire d'Etudes et d'Analyses des Fluides (LEAF)
 31-33 rue du 8 Mai 1945 – 94470 BOISSY SAINT LEGER
 Tel : 01 70 25 73 25 / E-mail : contact@lab-leaf.com
 n° SIRET : 818 276 651 00028 – Au capital de 15 000€